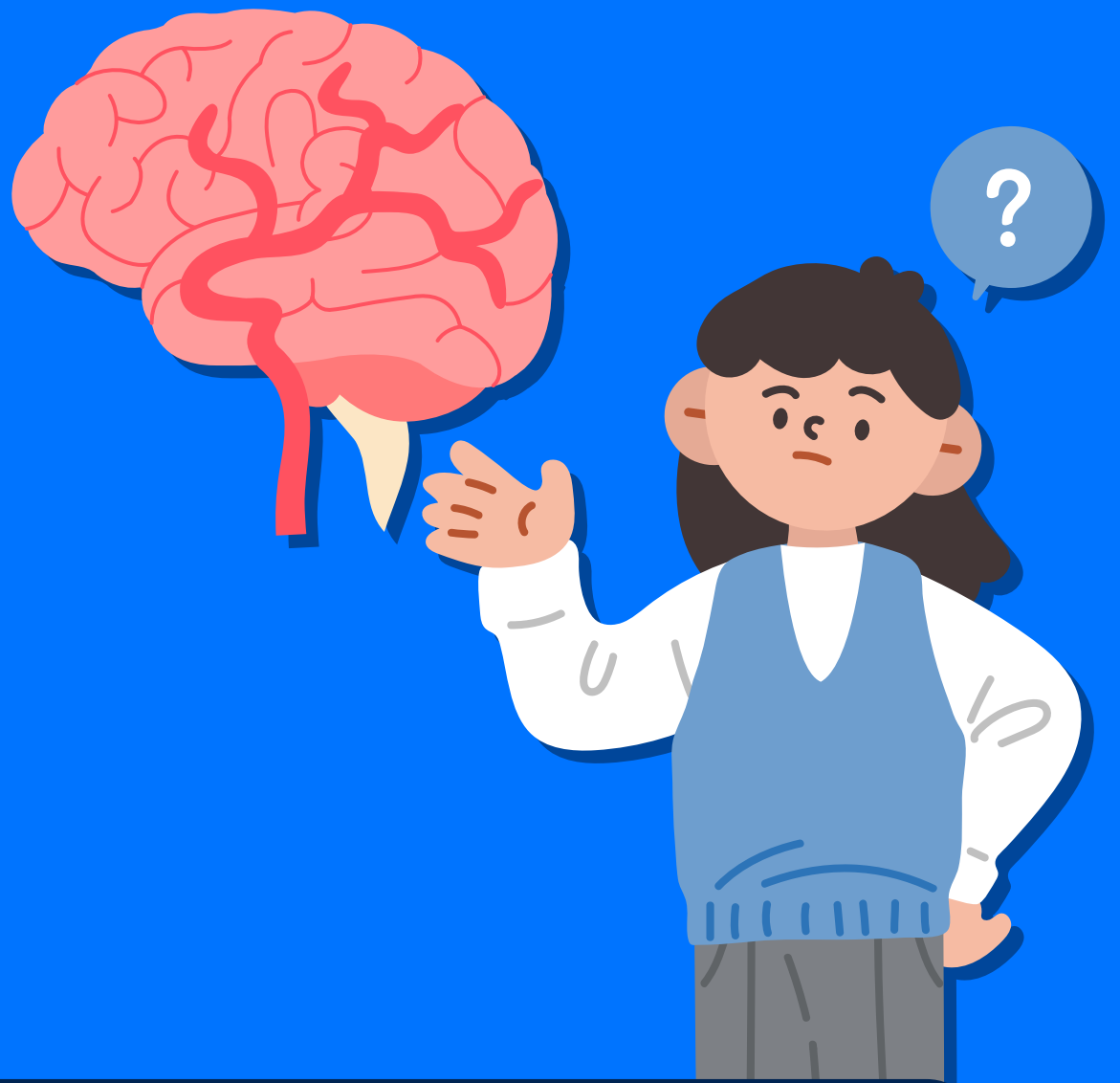


# 뇌졸중은 어떤 병인가요?

뇌졸중 팩트



weknew

x



대한뇌졸중학회  
Korean Stroke Society

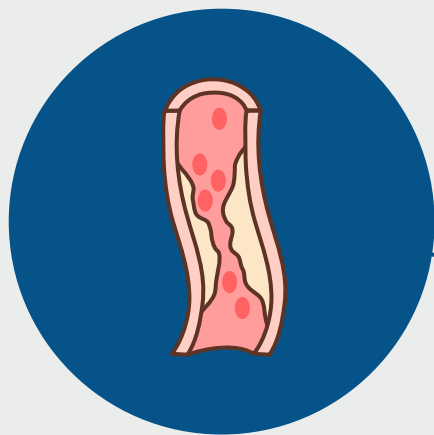


뇌졸중은 성인의 장애 발생에 가장 중요한 원인으로  
연간 10만명 이상의 뇌졸중 환자가 발생합니다.

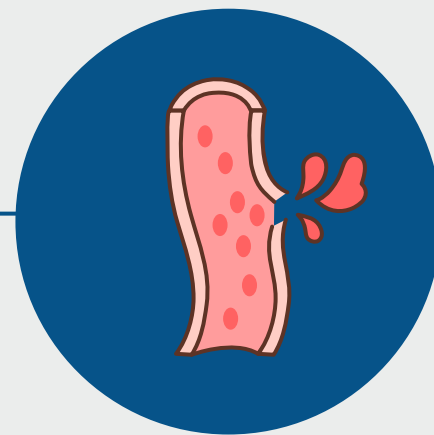
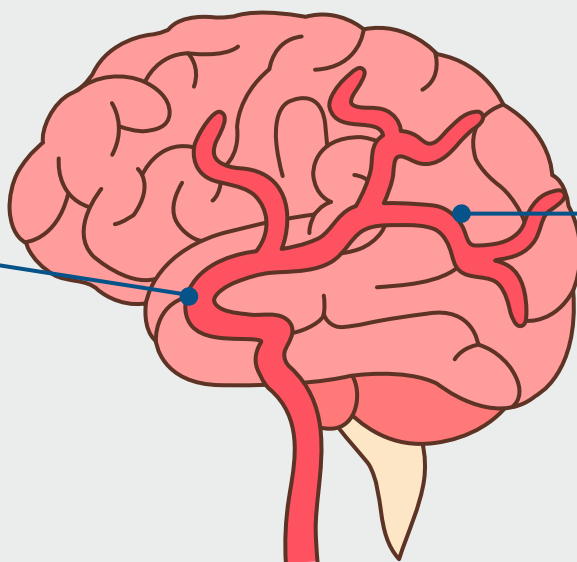
## 뇌혈관 질환

중풍이라고도 불리는 뇌졸중은  
갑자기 뇌혈관에 문제가 생기는 병입니다.

뇌졸중은 뇌에 있는 혈관이 막히거나 (뇌경색, 80%),  
터져서 (뇌출혈, 20%) 발생합니다.



뇌경색



뇌출혈

# 높은 사망률

뇌졸중으로 인한 사망률이 암, 심장질환,  
폐렴에 이어 4번째로 높습니다.



## 신경학적 장애



뇌졸중은 예고 없이 찾아와서 사망 또는 심각한 장애를 남길 수 있는 무서운 질병입니다.

골든타임

뇌졸중 이후 장애를 최소화하기 위해  
가장 중요한 것은 골든타임 내 치료입니다.



weknew

x



대한뇌졸중학회  
Korean Stroke Society

## 적극적 치료



뇌졸중이 생겨도 제대로 치료받는다면 증상 없이  
행복한 생활을 할 수 있습니다.

뇌졸중 극복을 위해  
대한뇌졸중학회가 여러분과 함께합니다.





국민이 **건강한 삶**을  
찾게 되는 그날까지  
**안전한 의학정보**

weknew

X



대한뇌졸중학회  
Korean Stroke Society

이 콘텐츠는 위뉴와 [대한뇌졸중학회]가 함께 제작하였습니다.